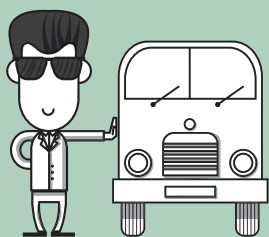


tonoli

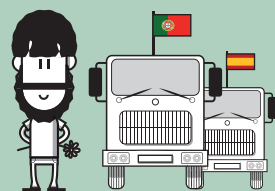
www.tonoli.com

La nostra Storia



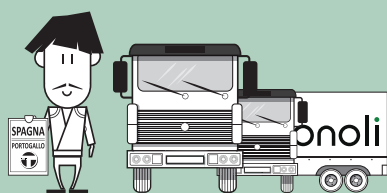
1960

I nostri esordi sono come ditta individuale nel settore del trasporto merci a carattere locale.



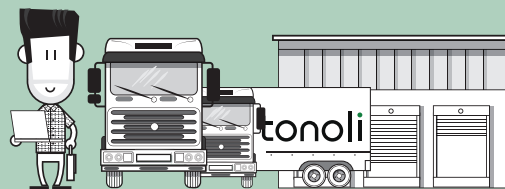
1970

Alla fine degli anni '70 con l'ingresso in azienda dei figli, Mauro ed Ennio, la ditta individuale, si trasforma in S.n.c. ed inizia la crescita con l'apertura di nuovi mercati sia nazionali che internazionali.



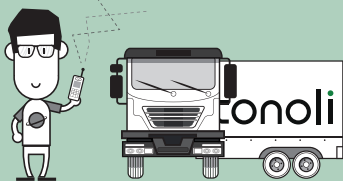
1980

Alla fine degli anni '80 abbiamo costituito la **Tonoli Spedizioni s.r.l.** Nel corso degli anni vengono fondate la **Tonoli Iberica Spedizioni** e la **Tonoli Portuguesa**, per organizzare e coordinare tutta la rete di traffici internazionali e di distribuzione capillare tra Italia, Spagna e Portogallo.



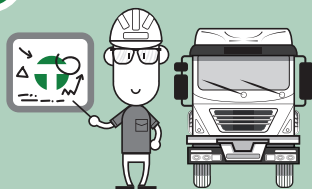
1990

Grazie all'esperienza acquisita nel settore dei trasporti, abbiamo deciso di ampliare la nostra offerta commerciale per soddisfare le crescenti esigenze del mercato in termini di magazzino dei prodotti e delle attività correlate.



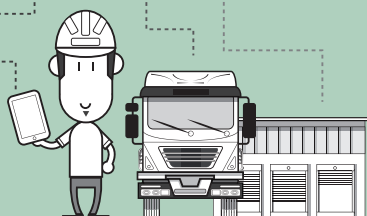
2000

Con l'arrivo del nuovo millennio abbiamo sostenuto ingenti investimenti al fine di sviluppare i nostri sistemi informatici iniziando l'attività di gestione di magazzini sia interni che esterni alla propria struttura



2010

Proseguendo la nostra mission, abbiamo evoluto il sistema di formazione delle risorse umane e sviluppato la distribuzione capillare delle merci su tutto il territorio Nazionale, perseguendo la politica della sicurezza ed operando nel pieno rispetto dell'ambiente.



2020

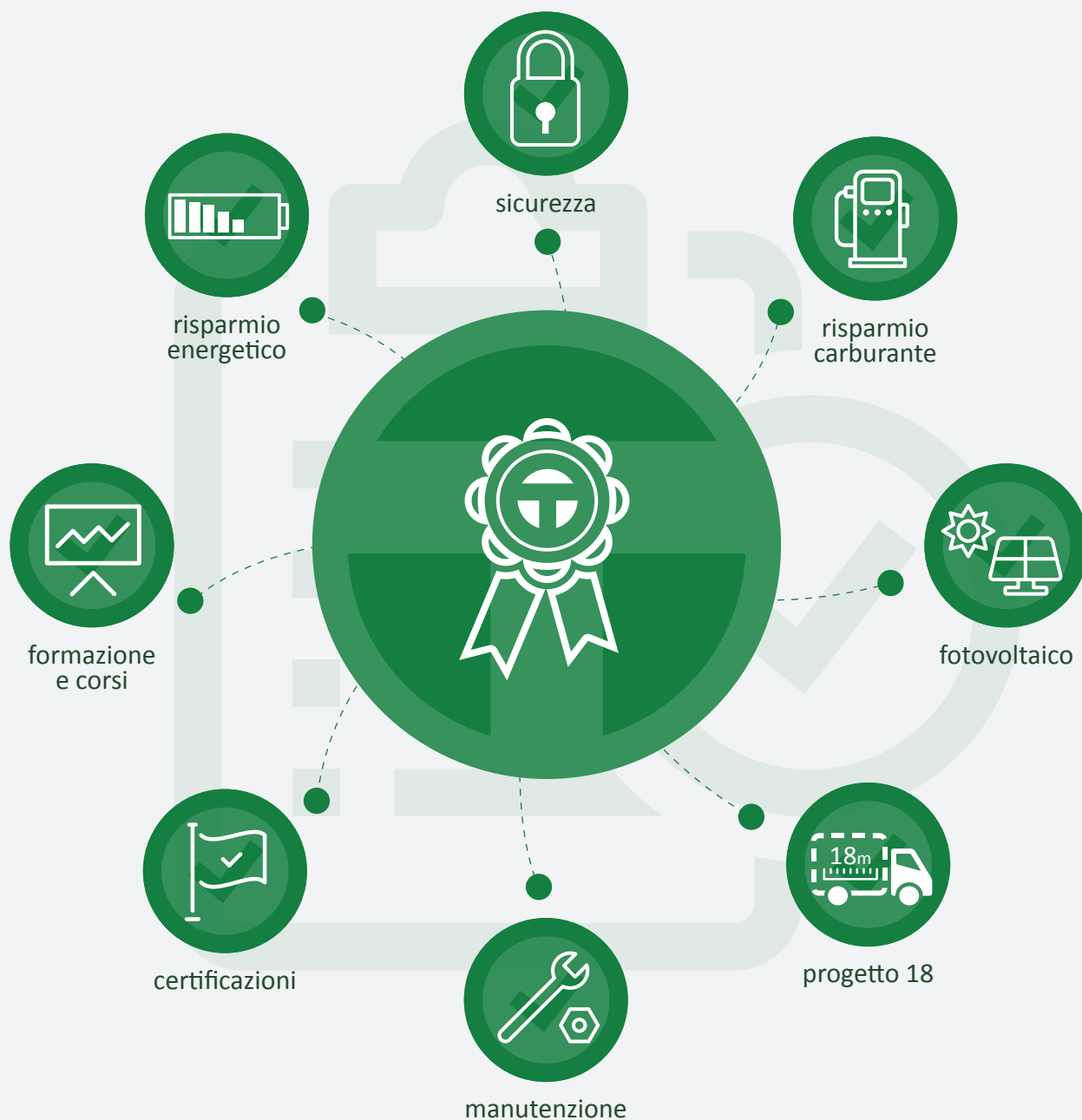
L'obiettivo per il futuro prossimo è di incrementare i servizi nel mondo del fresco e della farmaceutica ampliando l'offerta per i nostri clienti, proseguendo gli investimenti in sicurezza e formazione.



tonoli
www.tonoli.com



Qualità



La certificazione è interpretata come utile strumento per il miglioramento continuo di tutti i processi aziendali, ad ogni livello organizzativo, con l'obiettivo di soddisfare in maniera efficace le richieste e le attese del cliente.

Per **Tonoli** lo sviluppo sostenibile presuppone il rispetto dell'ambiente e il miglior sfruttamento possibile delle risorse energetiche a disposizione.

Fiore all'occhiello è il parco veicolare, continuamente rinnovato, rispettoso delle più severe normative comunitarie ambientali e degli standard europei di sicurezza.



tonoli
www.tonoli.com

Organizzazione dei trasporti



Da sempre il trasporto su gomma identifica il core business delle Aziende **Tonoli**, rappresenta le origini e la storia stessa del Gruppo con partenze giornaliere per la Spagna ed il Portogallo oltre che per il territorio nazionale.

Il servizio di trasporto a carico parziale "Groupage", in cui siamo specializzati, è il punto di forza della nostra azienda. Grazie alla nostra flotta e ad un network ramificato di partner commerciali, siamo in grado di offrire i più svariati servizi di trasporto: dal carico completo, al groupage alla distribuzione/raccolta merci.

Logistica.











Attraverso una moderna struttura che combina risorse umane, software e hardware, la nostra azienda gestisce e ottimizza il flusso delle richieste di servizio, offrendo sempre la migliore soluzione. L'organizzazione informatizzata dei magazzini, permette un completo monitoraggio delle attività tramite collegamento web o attraverso reports inviati via e-mail, consentendo un costante aggiornamento sullo stato delle giacenze e degli eventuali approvvigionamenti.

Assicuriamo elevate performance sia in termini economici sia di qualità anche per servizi di stoccaggio, picking di varie tipologie di prodotti, spedizione tramite nostri operatori nazionali e internazionali, con possibilità di personalizzazione totale. La versatilità di sistema, di prodotto e di packing permette di offrire soluzioni di logistica integrata anche per attività e-commerce.

Servizio Pallet Espresso

Le nostre tipologie di spedizione

tipologia	Base fino a cm 	Altezza fino a cm 	Peso fino a Kg 
P150 	100X120	60	150
P300 	100X120	80	300
P550 	100X120	160	550
PS550 	100X120	220	650
P1000 	100X120	220	1100

Pensare flessibile, agire semplice.

Grande esperienza e ottimizzazione di mezzi e costi: ecco perchè spedire con noi. **OneExpress** si occupa esclusivamente di spedizioni su pallet.

Grazie ai 4 hub nazionali di Bologna, Milano, Napoli e Roma, OneExpress ha sviluppato una forte rete di collegamento giornaliera: oltre 110 filiali su tutto il territorio nazionale, più di 900 operatori, 1.200 mezzi in movimento ogni giorno. Consegne garantite in tutta Italia in 24/48/72 ore e in 48/72 in tutta Europa (in base alle destinazioni). OneExpress è oggi una realtà dinamica e in costante crescita. I nostri 5 scaglioni sono uno strumento intuitivo ed immediato che vi permette di

identificare subito la vostra categoria di spedizione, scegliendo tempi di consegna e facilitandovi nel calcolo dei costi.

Formula GOLD è il servizio espresso che riduce fortemente i tempi di percorrenza, con consegne garantite entro le 24 ore, in base alle destinazioni.

Formula SILVER è lo standard che unisce convenienza e affidabilità: consegne entro 48/72 ore con la stessa garanzia di sicurezza e accuratezza di tutte le spedizioni OneExpress.





tonoli

www.tonoli.com

Tonoli Spedizioni S.r.l.
Via Maestri del Lavoro, 29/33
12039 Verzuolo (CN) Italy
ph +39 0175 289411
fax +39 0175 289403
info@tonoli.com

**Tonoli Iberica
Spedizioni S.a.**
Rambla Catalunya, 92 4° 7ª
08008 Barcelona - España
www.tonoli.es

**Tonoli Portuguesa
Spedizioni Trasportes Lda**
Av. Conselheiro
Fernando de Sousa, n°19,18°
1070-072 Lisboa - Portugal
www.tonoli.pt